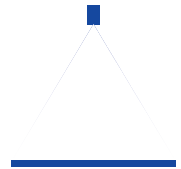


➤ Niederdruck-Zungendüsen Baureihen 688/689

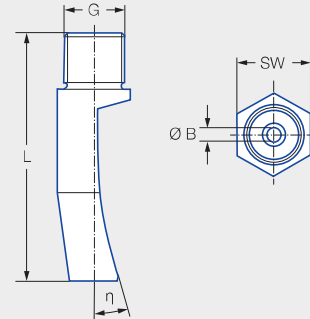


Eigenschaften:

- Scharf begrenzter, kräftiger Flachstrahl
- Verstopfungsunempfindlich

Anwendung:

- Reinigungsprozesse
- Waschprozesse
- Entfettungsanlagen
- Phosphatieranlagen
- Aufbereitungstechnik



Baureihen 688/689

Type	Anschluss	G	Abmessungen [mm]		Gewicht [g]
			L	SW	
688.763	CE	EN 10226 R 3/8	43,0	19	53,0 (Edelstahl 1.4305)
688.843	CE	EN 10226 R 3/8	50,0	19	133,0 (Edelstahl 1.4305)
688.923	CE	EN 10226 R 3/8	59,0	22	247,0 (Edelstahl 1.4305)
689.003	90	G 3/4 A ISO 228	80,0	32/24	306,0/33,0 (Edelstahl 1.4305/ PVDF)

Strahl- winkel	η	Bestell-Nr.				Bohrungs- durchmesser B [mm]	V̇ Wasser [l/min]				Strahlbreite B [mm] (bei p = 2 bar)		
		Type	Mat.-Nr.		Anschluss		p [bar]				H = 250 [mm]	H = 500 [mm]	
			16	5E	EN 10226 R 3/8		G 3/4 A ISO 228	0,5	1,0	2,0			5,0
			Edelstahl 1.4305	PVDF									
45°	35°	688.763	●		CE		3,00	4,00	5,66	8,00	12,65	220	420
	30°	688.843	●		CE		3,80	6,25	8,84	12,50	19,76	220	420
	29°	688.923	●		CE		4,80	10,00	14,14	20,00	31,62	220	430
	35°	689.003	●	●		90	6,00	15,75	22,27	31,50	49,81	220	430

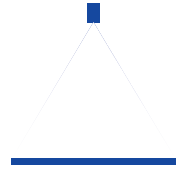
Umrechnungsformel für diese Baureihe: $\dot{V}_2 = \dot{V}_1 \cdot \sqrt{\frac{p_2}{p_1}}$

Bestell- Type + Material-Nr. + Anschluss = Bestell-Nr.
beispiel: 688.763 + 16 + CE = 688.763.16.CE



Montagezubehör finden Sie im Kapitel 9 „Zubehör“.

➤ Niederdruck-Zugendüsen Baureihe 686



Eigenschaften:

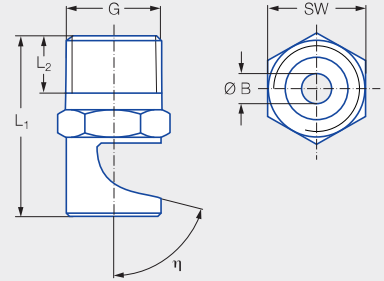
- Scharf begrenzter, kräftiger Flachstrahl
- Großer Strahlwinkel
- Verstopfungsunempfindlich

Anwendung:

- Schaumniederschlagung
- Reinigungsprozesse
- Waschprozesse




Baureihe 686



Type	G EN 10226 R	Anschluss	Abmessungen [mm]			Gewicht [g] Messing
			L ₁	L ₂	SW	
686.366	1/8	CA	23,0	6,5	11	13,0
686.406	1/8	CA	23,0	6,5	11	13,0
686.686	1/4	CC	29,5	9,7	14	23,0
686.726	1/8	CA	25,0	6,5	11	13,0
686.806	1/4	CC	33,0	9,7	14	24,0
686.886	1/4	CC	35,0	9,7	17	30,0
686.926	3/8	CE	38,5	10,1	17	32,0
686.368	1/8	CA	20,0	6,5	11	13,0
686.408	1/8	CA	23,0	6,5	11	13,0
686.448	1/4	CC	24,0	9,7	14	21,0
686.488	1/8	CA	23,0	6,5	11	13,0
686.488	1/4	CC	24,0	9,7	14	21,0
686.528	1/8	CA	23,0	6,5	11	13,0
686.528	1/4	CC	24,0	9,7	14	21,0
686.568	1/8	CA	23,0	6,5	11	13,0
686.568	1/4	CC	24,0	9,7	14	21,0
686.608	1/8	CA	23,0	6,5	11	13,0
686.608	1/4	CC	24,0	9,7	14	21,0
686.648	1/4	CC	24,0	9,7	14	21,0
686.688	1/8	CA	23,0	6,5	11	13,0
686.688	1/4	CC	27,0	9,7	14	22,0
686.728	1/8	CA	23,0	6,5	11	13,0
686.728	1/4	CC	27,0	9,7	14	22,0
686.768	1/4	CC	27,0	9,7	14	22,0
686.808	1/8	CA	23,0	6,5	11	13,0
686.808	1/4	CC	27,0	9,7	14	22,0
686.828	1/4	CC	27,0	9,7	14	22,0
686.848	1/4	CC	27,0	9,7	14	22,0
686.868	1/4	CC	28,0	9,7	14	23,0
686.888	1/4	CC	28,0	9,7	14	23,0
686.908	1/4	CC	28,0	9,7	14	23,0
686.928	3/8	CE	30,0	10,1	17	32,0
686.968	1/2	CG	37,0	13,2	22	60,0
686.988	3/8	CE	32,0	10,1	17	32,0
686.988	1/2	CG	37,0	13,2	22	60,0

Auch geeignet für Luft bzw. Sattdampf (s. Seite 172).

Strahlwinkel	η	Bestell-Nr.							Bohrungs- durchmesser B [mm]	ṽ Wasser [l/min]			Strahlbreite B [mm] (bei p = 2 bar) 	
		Mat.-Nr.			Anschluss					p [bar]				
		Type	16	30	5E						1,0	2,0	5,0	H = 250 [mm]
			Edelstahl 1.4305	Messing 2.0401	PVDF	EN 10226 R 1/8	EN 10226 R 1/4	EN 10226 R 3/8		EN 10226 R 1/2				
90°	75°	686.366		●		CA			0,80	0,45	0,63	1,00	450	
		686.406	●	●		CA			1,00	0,71	1,00	1,58	450	
	40°	686.686	●	●			CC			2,40	3,54	5,00	7,91	510
		686.726		●		CA				2,70	4,45	6,30	9,96	530
		686.806	●	●			CC			3,40	7,07	10,00	15,81	540
		686.886	●				CC			4,20	11,31	16,00	25,30	540
		686.926	●					CE		4,70	14,14	20,00	31,62	540
140°	75°	686.368	●	●		CA			0,80	0,45	0,63	1,00	1.250	
		686.408	●	●		CA			1,00	0,71	1,00	1,58	1.260	
		686.448	●	●			CC			1,20	0,88	1,25	1,98	1.260
		686.488	●	●		CA	CC			1,30	1,13	1,60	2,53	1.270
		686.528	●	●		CA	CC			1,50	1,41	2,00	3,16	1.280
		686.568	●	●	● ¹	CA	CC			1,70	1,77	2,50	3,95	1.290
		686.608	●	●		CA	CC			1,90	2,23	3,15	4,98	1.300
		686.648	●	●			CC			2,20	2,83	4,00	6,32	1.320
		686.688	●	●		CA	CC			2,40	3,54	5,00	7,91	1.330
		686.728	●	●		CA	CC			2,70	4,45	6,30	9,96	1.340
		686.768	●	●			CC			3,00	5,66	8,00	12,65	1.350
		686.808	●	●		CA	CC			3,40	7,07	10,00	15,81	1.360
		686.828	●	●			CC			3,60	7,92	11,20	17,71	1.360
		686.848	●	●			CC			3,80	8,84	12,50	19,76	1.360
		686.868	●	●			CC			4,00	9,90	14,00	22,14	1.360
		686.888	●	●			CC			4,20	11,31	16,00	25,30	1.360
		686.908	●	●			CC			4,50	12,73	18,00	28,46	1.360
		686.928	●					CE		4,70	14,14	20,00	31,62	1.360
		686.968		●					CG	5,30	17,68	25,00	39,53	1.360
		686.988	●					CE	CG	5,60	19,80	28,00	44,27	1.360

¹ Nur mit Anschluss CA erhältlich.

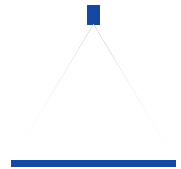
Umrechnungsformel für diese Baureihe: $\dot{V}_2 = \dot{V}_1 \cdot \sqrt{\frac{p_2}{p_1}}$

Bestell- Type + Material-Nr. + Anschluss = Bestell-Nr.
 beispiel: 686.366 + 30 + CA = 686.366.30.CA



Montagezubehör finden Sie im Kapitel 9 „Zubehör“.

➤ Niederdruck-Zungendüsen Baureihe 684



Eigenschaften:

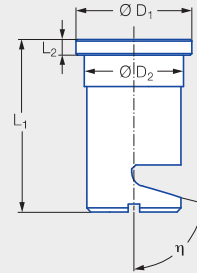
- Scharf begrenzter, kräftiger Flachstrahl
- Großer Strahlwinkel
- Montage mit Überwurfmutter
- Verstopfungsunempfindlich

Anwendung:

- Schaumniederschlagung
- Reinigungsprozesse
- Waschprozesse



Baureihe 684



G	Abmessungen [mm]			Gewicht [g]
	L ₂	Ø D ₁	Ø D ₂	
Montage mit Überwurfmutter G 3/8 ISO 228	2,00	14,80	12,65	3,00

Strahlwinkel	η	Bestell-Nr.		Farbe ¹	Bohrungsdurchmesser B [mm]	L ₁ [mm]	V̇ Wasser [l/min]			Strahlbreite B [mm] (bei p = 2 bar)	
		Type	Mat.-Nr.				p [bar]				
			56				5E	1,0	2,0	5,0	H = 250 [mm]
140°	75°	684.348	●		grün	0,70	20,00	0,35*	0,50	0,79	1.240
		684.368	●	●	gelb	0,80	20,00	0,45*	0,63	1,00	1.250
		684.408	●		blau	1,00	20,00	0,71	1,00	1,58	1.260
		684.448	●		rot	1,20	20,00	0,88	1,25	1,98	1.260
		684.488	●	●	braun	1,30	20,00	1,13	1,60	2,53	1.270
		684.528	●		grau	1,50	20,00	1,41	2,00	3,16	1.280
		684.568	●	●	weiß	1,70	19,00	1,77	2,50	3,95	1.290
		684.608	●		hellblau	1,90	19,00	2,23	3,15	4,98	1.300
		684.688	●		grün	2,40	17,00	3,54	5,00	7,91	1.330
		684.728	●	●	schwarz	2,70	17,00	4,45	6,30	9,96	1.340
684.808	●		beige	3,40	16,00	7,07	10,00	15,81	1.340		

* Abweichendes Sprühbild.

¹ Werkstoff PVDF grundsätzlich blau.

Montagebeispiel



Umrechnungsformel für diese Baureihe: $\dot{V}_2 = \dot{V}_1 \cdot \sqrt{\frac{p_2}{p_1}}$

Bestell- Type + Material-Nr. = Bestell-Nr.
beispiel: 684.348 + 56 = 684.348.56



Montagezubehör finden Sie im Kapitel 9 „Zubehör“.